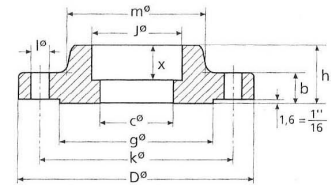


ANSI B 16.5

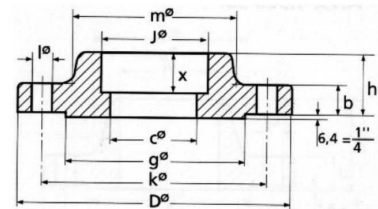
SOCKET ПРИРАБНИЦА ЗА ЗАВАРУВАЊЕ 300 LB
SOCKET WELDED FLANGE 300 LB



NPS	FLANGE						HUB M	RAISED FACE G	DRILLING TEMPLATE			APPROX WEIGHT KG
	D	C	J	X	B	H			NUMBER	I	K	
1/4"	95,2	9,1	14,7	9,5	14,3	22,2	38,1	34,9	4	15,9	66,7	0,5
3/8"	95,2	12,4	18,3	9,5	14,3	22,2	38,1	34,9	4	15,9	66,7	0,6
1/2"	95,2	15,7	22,35	9,5	14,3	22,2	38,1	34,9	4	15,9	66,7	0,7
3/4"	117,5	20,8	27,7	11,1	15,9	25,4	47,6	42,9	4	19,05	82,5	1,2
1"	123,8	26,7	34,5	12,7	17,5	27,0	54	50,8	4	19,05	88,9	1,4
1 1/4"	133,4	35,1	43,2	14,3	19,1	27,0	63,5	63,5	4	19,05	98,4	1,9
1 1/2"	155,6	40,9	49,5	15,9	20,6	30,2	69,8	73,0	4	22,2	114,3	2,8
2"	165,1	52,6	62	17,5	22,2	33,3	84,1	92,1	8	22,2	127,0	3,3
2 1/2"	190,5	62,7	74,7	19,1	25,4	38,1	100	104,8	8	22,2	149,2	4,6
3"	209,6	78,0	90,7	20,6	28,6	42,9	117,5	127,0	8	22,2	168,3	6,3
3 1/2"	228,6	90,2	103,4	22,2	30,2	44,4	133,35	139,7	8	22,2	184,2	7,8
4"	254,0	102,4	116,1	23,8	31,8	47,6	146,05	157,2	8	22,2	200,0	10,2

ANSI B 16.5

SOCKET ПРИРАБНИЦА ЗА ЗАВАРУВАЊЕ 600 LB
SOCKET WELDED FLANGE 600 LB



NPS	FLANGE						HUB M	RAISED FACE G	DRILLING TEMPLATE			APPROX WEIGHT KG
	D	C	J	X	B	H			NUMBER	I	K	
1/4"	95,2	7,6	14,7	9,5	14,3	22,2	38,1	34,9	4	15,9	66,7	0,6
3/8"	95,2	10,7	18,3	9,5	14,3	22,2	38,1	34,9	4	15,9	66,7	0,7
1/2"	95,2	14,0	22,35	9,5	14,3	22,2	38,1	34,9	4	15,9	66,7	1,0
3/4"	117,5	18,8	27,7	11,1	15,9	25,4	47,6	42,9	4	19,05	82,5	1,6
1"	123,8	24,4	34,5	12,7	17,5	27,0	54,0	50,8	4	19,05	88,9	1,8
1 1/4"	133,4	32,5	43,2	14,3	20,6	28,6	63,5	63,5	4	19,05	98,4	2,6
1 1/2"	155,6	38,1	49,5	15,9	22,2	31,7	69,8	73,0	4	22,2	114,3	3,3
2"	165,1	49,3	62,0	17,5	25,4	36,5	84,1	92,1	8	22,2	127,0	3,9
2 1/2"	190,5	58,9	74,7	19,1	28,6	41,3	100	104,8	8	22,2	149,2	6,0
3"	209,6	73,7	90,7	20,6	31,8	46,0	117,5	127,0	8	22,2	168,3	7,4
3 1/2"	228,6	85,3	103,4	22,2	34,9	49,2	133,35	139,7	8	25,4	184,2	9,5