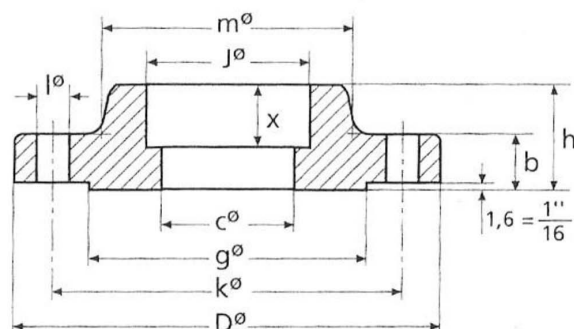


ANSI B 16.5

СОКЕТ ПРИРАБНИЦА ЗА ЗАВАРУВАЊЕ 150 LB
 SOCKET WELDED FLANGE 150 LB



NPS	FLANGE						HUB	RAISED FACE	DRILLING TEMPLATE			APPROX WEIGHT
	D	C	J	X	B	H			M	G	NUMBER	
1/4"	88,9	9,1	14,7	9,5	11,1	15,9	30,2	34,9	4	15,9	60,3	0,3
3/8"	88,9	12,4	18,3	9,5	11,1	15,9	30,2	34,9	4	15,9	60,3	0,4
1/2"	88,9	15,7	22,35	9,5	11,1	15,9	30,2	34,9	4	15,9	60,3	0,4
3/4"	98,4	20,8	27,7	11,1	12,7	15,9	38,1	42,9	4	15,9	69,8	0,7
1"	107,9	26,7	34,5	12,7	14,3	17,5	49,2	50,8	4	15,9	79,4	0,9
1 1/4"	117,5	35,05	43,2	14,3	15,9	20,6	58,7	63,5	4	15,9	88,9	1,2
1 1/2"	127,0	40,9	49,5	15,9	17,5	22,2	65,1	73,0	4	15,9	98,4	1,5
2"	152,4	52,6	62,0	17,5	19,1	25,4	77,8	92,1	4	19,0	120,6	2,3
2 1/2"	177,8	62,7	74,7	19,05	22,3	28,6	90,5	104,8	4	19,0	139,7	3,7
3"	190,5	78,0	90,7	20,6	23,8	30,2	107,9	127,0	4	19,0	152,4	4,2
3 1/2"	215,9	90,2	103,4	22,2	23,8	31,7	122,2	139,7	8	19,0	177,8	5,3
4"	228,6	102,4	116,1	23,8	23,8	33,3	134,9	157,2	8	19,0	190,5	5,9
5"	254,0	128,3	143,8	23,8	23,8	36,5	163,5	185,7	8	22,2	215,9	7,0
6"	279,4	154,2	170,7	27,0	25,4	39,7	192,1	215,9	8	22,2	241,3	8,4
8"	342,9	202,7	221,5	31,7	28,6	44,4	246,1	269,9	8	22,2	298,4	13
10"	406,4	254,5	276,35	33,3	30,2	49,2	304,8	323,8	12	25,4	361,9	19,5
12"	482,6	304,8	327,15	39,7	31,8	55,6	365,1	381,0	12	25,4	431,8	29,5
14"	533,4	336,55	359,15	41,3	34,9	57,1	400,0	412,7	12	28,6	476,2	41
16"	596,9	387,35	410,5	44,4	36,5	63,5	457,2	469,9	16	28,6	539,7	44,5
18"	635,0	438,15	461,8	49,2	39,7	68,3	504,8	533,4	16	31,7	577,8	59
20"	698,5	488,95	513,1	54,0	42,9	73,0	558,8	584,2	20	31,7	635,0	75
24"	812,8	590,55	615,95	63,5	47,6	82,5	663,6	692,1	20	34,9	749,3	100