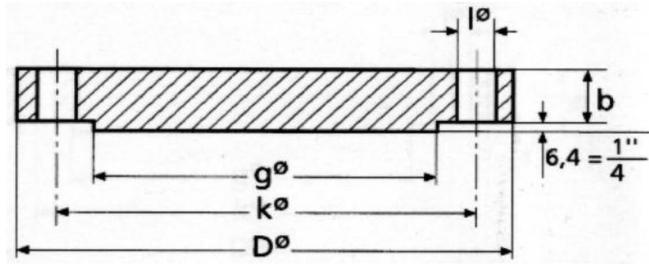


ANSI B 16.5

СЛЕПА ПРИРАБНИЦА 600 LB
BLIND FLANGE 600 LB



NPS	FLANGE		RAISED FACE	NUMBER	DRILLING TEMPLATE		APPROX WEIGHT
	D	B			G	I	
1/2"	95,2	14,3	34,9	4	15,9	66,7	0,9
3/4"	117,5	15,9	42,9	4	19,0	82,5	1,4
1"	123,8	17,5	50,8	4	19,0	88,9	1,8
1 1/4"	133,3	20,6	63,5	4	19,0	98,4	2,3
1 1/2"	155,6	22,2	73,0	4	22,2	114,3	3,6
2"	165,1	25,4	92,1	8	22,2	127,0	4,5
2 1/2"	190,5	28,6	104,8	8	22,2	149,2	6,8
3"	209,5	31,8	127,0	8	22,2	168,3	9,1
3 1/2"	228,6	34,9	139,7	8	25,4	184,2	13,2
4"	273,0	38,1	157,2	8	25,4	215,9	18,6
5"	330,2	44,4	185,7	8	28,6	266,7	30,8
6"	355,6	47,6	215,9	12	28,6	292,1	39,0
8"	419,1	55,6	269,9	12	31,7	349,2	63,5
10"	508,0	63,5	323,8	16	34,9	431,8	104
12"	558,0	66,7	381,0	20	34,9	488,9	134
14"	603,2	69,9	412,7	20	38,1	527,0	161
16"	685,8	76,2	469,9	20	41,3	603,2	225
18"	742,9	82,6	533,4	20	44,4	654,0	286
20"	812,8	88,9	584,2	24	44,4	723,9	367
22"	869,9	95,2	641,2	24	47,6	777,9	454
24"	939,8	101,6	692,1	24	50,8	838,2	567