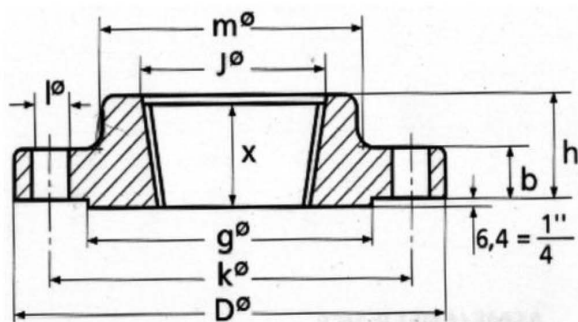


ANSI B 16.5

ПРИРАБНИЦА СО НАВОЈ 600 LB
THREADED FLANGE 600 LB



NPS	FLANGE					HUB	RAISED FACE	DRILLING TEMPLATE			APPROX WEIGHT
	D	J	B	H	X			M	G	NUMBER	
1/2"	95,2	23,6	14,3	22,2	15,9	38,1	34,9	4	15,9	66,7	1,0
3/4"	117,5	29,0	15,9	25,4	15,9	47,6	42,9	4	19,05	82,5	1,6
1"	123,8	35,8	17,5	27,0	17,5	54,0	50,8	4	19,05	88,9	1,8
1 1/4"	133,4	44,5	20,6	28,6	20,6	63,5	63,5	4	19,05	98,4	2,6
1 1/2"	155,6	50,5	22,2	31,7	22,2	69,8	73,0	4	22,2	114,3	3,3
2"	165,1	63,5	25,4	36,5	28,6	84,1	92,1	8	19,05	127,0	3,9
2 1/2"	190,5	76,2	28,6	41,3	31,7	100	104,8	8	22,2	149,2	6,0
3"	209,6	92,2	31,8	46,0	34,9	117,5	127,0	8	22,2	168,3	7,4
3 1/2"	228,6	104,9	34,9	49,2	39,7	133,35	139,7	8	25,4	184,2	9,5
4"	273,1	117,6	38,1	54,0	41,3	152,4	157,2	8	25,4	215,9	17
5"	330,2	144,5	44,4	60,3	47,6	188,9	185,7	8	28,6	266,7	28,6
6"	355,6	171,5	47,6	66,7	50,8	222,25	215,9	12	28,6	292,1	36
8"	419,1	222,3	55,6	76,2	57,1	273,05	269,9	12	31,7	349,2	52
10"	508,0	276,4	63,5	85,7	65,1	342,9	323,8	16	34,9	431,8	77
12"	558,0	328,7	66,7	92,1	69,8	400,0	381,0	20	34,9	488,9	90
14"	603,2	360,4	69,9	93,7	73,0	431,8	412,7	20	38,1	527,0	108
16"	685,8	411,2	76,2	106,4	77,8	495,3	469,9	20	41,3	603,2	150
18"	742,9	462,0	82,6	117,5	79,4	546,1	533,4	20	44,4	654,0	188
20"	812,8	512,8	88,9	127,0	82,5	609,6	584,2	24	44,4	723,9	230
24"	939,8	614,4	101,6	139,7	92,1	717,5	692,1	24	50,8	838,2	331