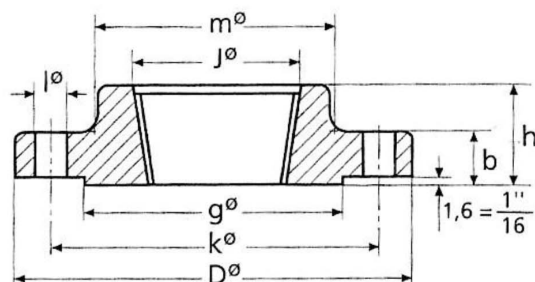


ANSI B 16.5

ПРИРАБНИЦА СО НАВОЈ
300 LB
THREADED FLANGE 300 LB



NPS	FLANGE					HUB M	RAISED FACE G	DRILLING TEMPLATE			APPROX WEIGHT KG
	D	J	B	H	X			NUMBER	I	K	
1/2"	95,2	23,6	14,3	22,2	15,9	38,1	34,9	4	15,9	66,7	0,9
3/4"	117,5	28,95	15,9	25,4	15,9	47,6	42,9	4	19,05	82,5	1,4
1"	123,8	35,8	17,5	27,0	17,5	54,0	50,8	4	19,05	88,9	1,4
1 1/4"	133,35	44,45	19,05	27,0	20,6	63,5	63,5	4	19,05	98,4	1,9
1 1/2"	155,60	50,50	20,6	30,2	22,2	69,8	73,0	4	22,2	114,3	2,8
2"	165,10	63,50	22,2	33,3	28,6	84,1	92,1	8	19,05	127,0	3,3
2 1/2"	190,50	76,20	25,4	38,1	31,7	100	104,8	8	22,2	149,2	4,6
3"	209,55	92,20	28,6	42,9	31,7	117,5	127,0	8	22,2	168,3	6,3
3 1/2"	228,60	104,90	30,2	44,4	36,5	133,35	139,7	8	22,2	184,15	7,8
4"	254,00	117,60	31,8	47,6	36,5	146,05	157,2	8	22,2	200,0	10,2
5"	279,40	144,50	34,9	50,8	42,9	177,8	185,7	8	22,2	235,0	12,9
6"	317,50	171,45	36,5	52,4	46,0	206,4	215,9	12	22,2	269,9	17,7
8"	381,00	222,25	41,3	61,9	50,8	260,35	269,9	12	25,4	330,2	26,0
10"	444,50	276,35	47,6	66,7	55,6	320,7	323,8	16	28,6	387,3	37,5
12"	520,70	328,70	50,8	73,0	60,3	374,6	381,0	16	31,7	450,8	52,0
14"	584,20	360,40	54	76,2	63,5	425,4	412,7	20	31,7	514,3	74,8
16"	647,70	411,20	57,2	82,5	68,3	482,6	469,9	20	34,9	571,5	86,2
18"	711,20	462,00	60,3	88,9	69,8	533,4	533,4	24	34,9	628,6	113
20"	774,70	512,80	63,5	95,2	73,0	587,4	584,2	24	34,9	685,8	143
24"	914,40	614,40	69,9	106,4	82,5	701,7	692,1	24	41,3	812,8	215