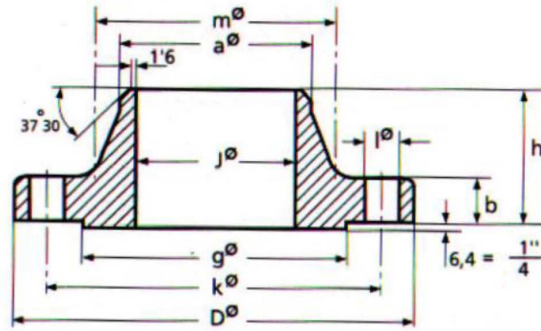


ANSI B 16.5

ПРИРАБНИЦА СО ГРЛО 600 LB
WELDING NECK FLANGE 600 LB



NPS	FLANGE				HUB		RAISED FACE	DRILLING TEMPLATE			APPROX WEIGHT
	D	J	B	H	A	M	G	NUMBER	I	K	KG
1/2"	95,2	14,00	14,3	52,4	21,3	38,1	34,9	4	15,9	66,7	0,9
3/4"	117,5	18,8	15,9	57,1	26,7	47,6	42,9	4	19,05	82,5	1,8
1"	123,8	24,4	17,5	61,9	33,5	54	50,8	4	19,05	88,9	1,8
1 1/4"	133,4	32,50	20,6	66,7	42,2	63,5	63,5	4	19,05	98,4	2,7
1 1/2"	155,6	38,1	22,2	69,8	48,3	69,8	73,0	4	22,2	114,3	3,6
2"	165,1	49,3	25,4	73,0	60,5	84,1	92,1	8	19,05	127,0	5,4
2 1/2"	190,5	58,9	28,6	79,15	73,15	100	104,8	8	22,2	149,2	8,2
3"	209,6	73,7	31,8	82,5	88,9	117,5	127,0	8	22,2	168,3	10,4
3 1/2"	228,6	85,3	34,9	85,7	101,6	133,35	139,7	8	25,4	184,15	11,8
4"	273,05	97,3	38,1	101,6	114,3	152,4	157,2	8	25,4	215,9	19,0
5"	330,2	122,2	44,4	114,3	141,2	188,9	185,7	8	28,6	266,7	31,0
6"	355,6	146,3	47,6	117,5	168,4	222,25	215,9	12	28,6	292,1	36,7
8"	419,1	193,8	55,6	133,35	219,2	273,05	269,9	12	31,7	349,2	54,4
10"	508,0	247,65	63,5	152,4	273,05	342,9	323,8	16	34,9	431,8	86,2
12"	558,8	298,45	66,7	155,6	323,9	400,0	381,0	20	34,9	488,9	102
14"	603,2	To be specified by purchaser	69,9	165,1	355,6	431,8	412,7	20	38,1	527,0	127,0
16"	685,8		76,2	177,8	406,4	495,3	469,9	20	41,3	603,2	177,0
18"	742,9		82,6	184,2	457,2	546,1	533,4	20	44,4	654,0	215,0
20"	812,8		88,9	190,5	508,0	609,6	584,2	24	44,4	723,9	268
22"	869,9		95,2	196,8	558,8	666,7	641,2	24	47,6	777,9	327
24"	939,8		101,6	203,2	609,6	717,5	692,1	24	50,8	838,2	376