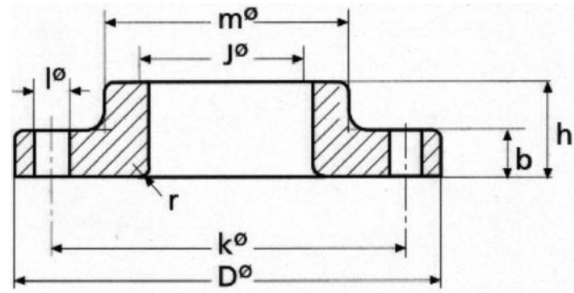


ANSI B 16.5

LAP JOIN ПРИРАБНИЦА 600 LB
LAP JOIN FLANGE 600 LB



NPS	FLANGE				HUB		DRILLING TEMPLATE			APPROX WEIGHT
	D	J	B	H	R	M	NUMBER	I	K	KG
1/2"	95,2	22,9	14,3	22,2	3,2	38,1	4	15,9	66,7	0,9
3/4"	117,5	28,2	15,9	25,4	3,2	47,6	4	19,0	82,5	1,4
1"	123,8	35,1	17,5	27,0	3,2	54,0	4	19,0	88,9	1,8
1 1/4"	133,3	43,7	20,6	28,6	4,8	63,5	4	19,0	98,4	2,3
1 1/2"	155,6	50,0	22,2	31,7	6,4	69,8	4	22,2	114,3	3,2
2"	165,1	62,5	25,4	36,5	7,9	84,1	8	22,2	127,0	4,1
2 1/2"	190,5	75,4	28,6	41,3	7,9	100	8	22,2	149,2	5,4
3"	209,5	91,4	31,8	46,0	9,5	117,5	8	22,2	168,3	6,8
3 1/2"	228,6	104,1	34,9	49,2	9,5	133,3	8	25,4	184,2	9,1
4"	273,1	116,8	38,1	54,0	11,1	152,4	8	25,4	215,9	16,3
5"	330,2	144,5	44,4	60,3	11,1	188,9	8	28,6	266,7	27,7
6"	355,6	171,5	47,6	66,7	12,7	222,2	12	28,6	292,1	35,4
8"	419,1	222,3	55,6	76,0	12,7	273,0	12	31,7	349,2	49,9
10"	508,0	277,4	63,5	111,1	12,7	342,9	16	34,9	431,8	77,1
12"	558,0	328,2	66,7	117,5	12,7	400,0	20	34,9	488,9	90,7
14"	603,2	360,2	69,9	127,0	12,7	431,8	20	38,1	527,0	113
16"	685,8	411,2	76,2	139,7	12,7	495,3	20	41,3	603,2	166
18"	742,9	462,3	82,6	152,4	12,7	546,1	20	44,4	654,0	197
20"	812,8	514,4	88,9	165,1	12,7	609,6	24	44,4	723,9	259
22"	869,9	565,2	95,2	174,6	12,7	666,8	24	47,6	777,9	304
24"	939,8	616,0	101,6	184,2	12,7	717,5	24	50,8	838,2	367