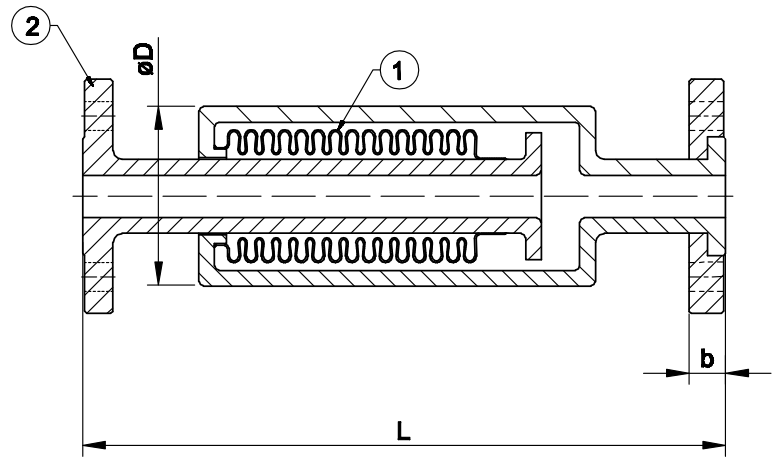
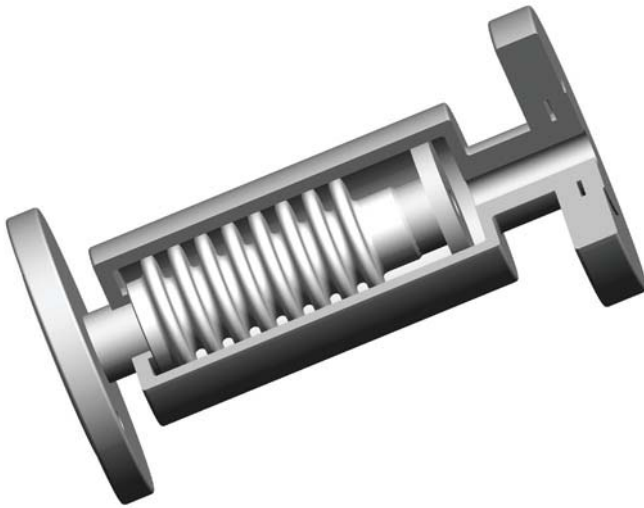


КОМПЕНЗАТОР КЛИПЕН (INOX) - ПРИРАБНИЧКИ

EXTERNALLY PRESSURED METAL BELLOWS EXPANSION JOINT



PN 16
DN 25 ... DN 250
РАЗМЕР/ SIZE; 1" ... 10"



КАРАКТЕРИСТИКИ НА МАТЕРИЈАЛОТ / MATERIALS

NO	ИМЕ НА ДЕЛОТ	PART NAME	МАТЕРИЈАЛ	MATERIAL
1	КОМПЕНЗАТОР	BELLOW	НЕРЃОСУВАЧКИ ЧЕЛИК (AISI 321)	STAINLESS STEEL (AISI 321)
2	ЛИНИЈА	LINER	НЕРЃОСУВАЧКИ ЧЕЛИК	STAINLESS STEEL

ДИЗАЈН/ DESIGN

РАЗМЕР ПОМЕЃУ ПРИРАБНИЧКИ СПЛЮ FLANGE AND THEIR JOINTS	TS ISO 7005-1 BSEN 1092-1
ИСПИТУВАЊЕ / TESTS	TS 10880

КОМПЕНЗАТОР КЛИПЕН (INOX) - ПРИРАБНИЧКИ

Externally Pressured Metal Bellows Expansion Joint

T-1970	Номинален Дијаметар Nominal Dimension	DN	25	32	40	50	65	80	100	125	150	200	250
	L		225			235			285			300	340
	ØD		33.7	42.4	48.3	60.3	76.1	88.9	114.3	139.7	168.3	219.1	273
	Аксијален Капацитет на движење Axial Movement Capability Axial		30 mm (-20/+10 mm)										
	b		2.6			2.9			3.2	3.6	4	4.5	5.6

КОМПЕНЗАТОР КЛИПЕН (INOX) - ПРИРАБНИЧКИ

Externally Pressured Metal Bellows Expansion Joint

T-1980	Номинален Дијаметар Nominal Dimension	DN	65	80	100	125	150	200	250	
	L		340	350			400	450		
	ØD		76.1	88.9	114.3	139.7	168.3	219.1	273	
	Аксијален Капацитет на движење Axial Movement capability		60 mm (-40 / +20 mm)							
	b		2.9	3.2	3.6	4	4.5	5.6	8.3	

ТЕМПЕРАТУРА/ПРИТИСОК

TEMPERATURE/PRESSURE

°C	-80.....+ 420
PN	16

ПРИМЕНА

- Топла и ладна вода
- Зовриена вода
- Парча
- Воздух под притисок

APPLICATIONS

- Hot and cold water
- Superheated water
- Steam superheated steam systems
- Pressurized Air

"Поради постојан развој на нашите производи, ние го задржуваме правото да го менуваме нашиот произведен дизајн или изградба без претходна најава."

"Due to continuous development of our products, we reserve the right to modify our product design or construction without prior notice."