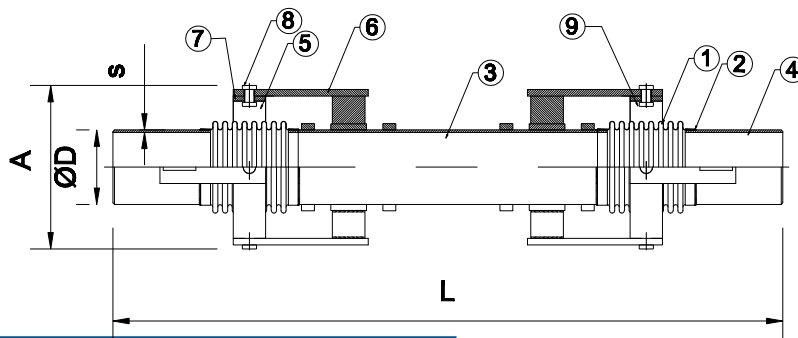
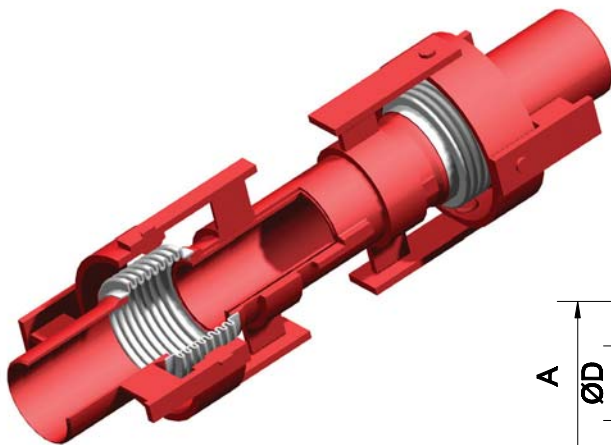


## DILATATION AND EARTHQUAKE (SEISMIC) EXPANCION JOINT - WELDED NECK

PN 16

DN 25 ... DN 250

РАЗМЕР / SIZE; 1" ... 10"



### КАРАКТЕРИСТИКИ НА МАТЕРИЈАЛОТ / MATERIALS

NO	ИМЕ НА ДЕЛОТ	PART NAME	МАТЕРИЈАЛ	MATERIAL
1	КОМПЕНЗАТОР	BELLOW	AISI 304	AISI 304
2	ЛЕНТА	BAND	AISI 304	AISI 304
3	ПОВРЗУВАЧКА ЦЕВКА	INTERMEDIATE PIPE	St37	St37
4	КРАЕВИ ЗА ЗАВАРУВАЊЕ	WELDED NECK	St37	St37
5	КРАТКА ПЛОЧА	SHORT PLATE	St37	St37
6	ДОЛГА ПЛОЧА	LONG PLATE	St37	St37
7	ПРСТЕН	GIMBALL	St37	St37
8	ПИН	PIN	St37	St37
9	ПОДЛОШКА	WASHER	St37	St37

### ДИЛАТАЦИОНЕН И СЕИЗМИЧКИ КОМПЕНЗАТОР НА ЗАВАРУВАЊЕ

#### Dilatation And Earthquake (Seismic) Expansion Joint Welded - Neck

DN	ØD	s	A	КОЛИЧЕСТВО НА ДВИЖЕЊЕ/ QUANTITY OF MOTION			
				X=100, Y,Z=50	X=100, Y,Z=100	X=100, Y,Z=150	X=100, Y,Z=200
25	33.2	2.3	120	715	915	1115	1315
32	42.4	2.6	120	715	915	1115	1315
40	48.3	3.0	140	715	915	1115	1315
50	60.3	3.0	145	780	980	1180	1380
65	76.1	3.0	165	780	980	1230	1480
80	88.9	3.2	200	830	1030	1280	1530
100	114.3	3.6	250	830	1030	1280	1530
125	139.7	4.0	280	960	1160	1460	1760
150	165.1	4.5	370	960	1160	1460	1760
200	219.1	6.3	405	1150	1350	1700	2050
250	273.1	7.1	450	1150	1350	1700	2050

ТЕМПЕРАТУРА/ПРИТОСОК TEMPERATURE/PRESSURE		ПРИМЕНА • Топла и ладна вода • Зовриена вода • Парча • Воздух под притисок • Сите цевоводи	APPLICATIONS • Hot and cold water • Superheated water • Steam superheated steam systems • Pressurized Air • All Pipe Lines
°C	-80.....+ 420		
PN	16		

"Поради постојан развој на нашите производи, ние го задржуваме правото да го менуваме нашиот произведен дизајн или изградба без претходна најава."

"Due to continuous development of our products, we reserve the right to modify our product design or construction without prior notice."